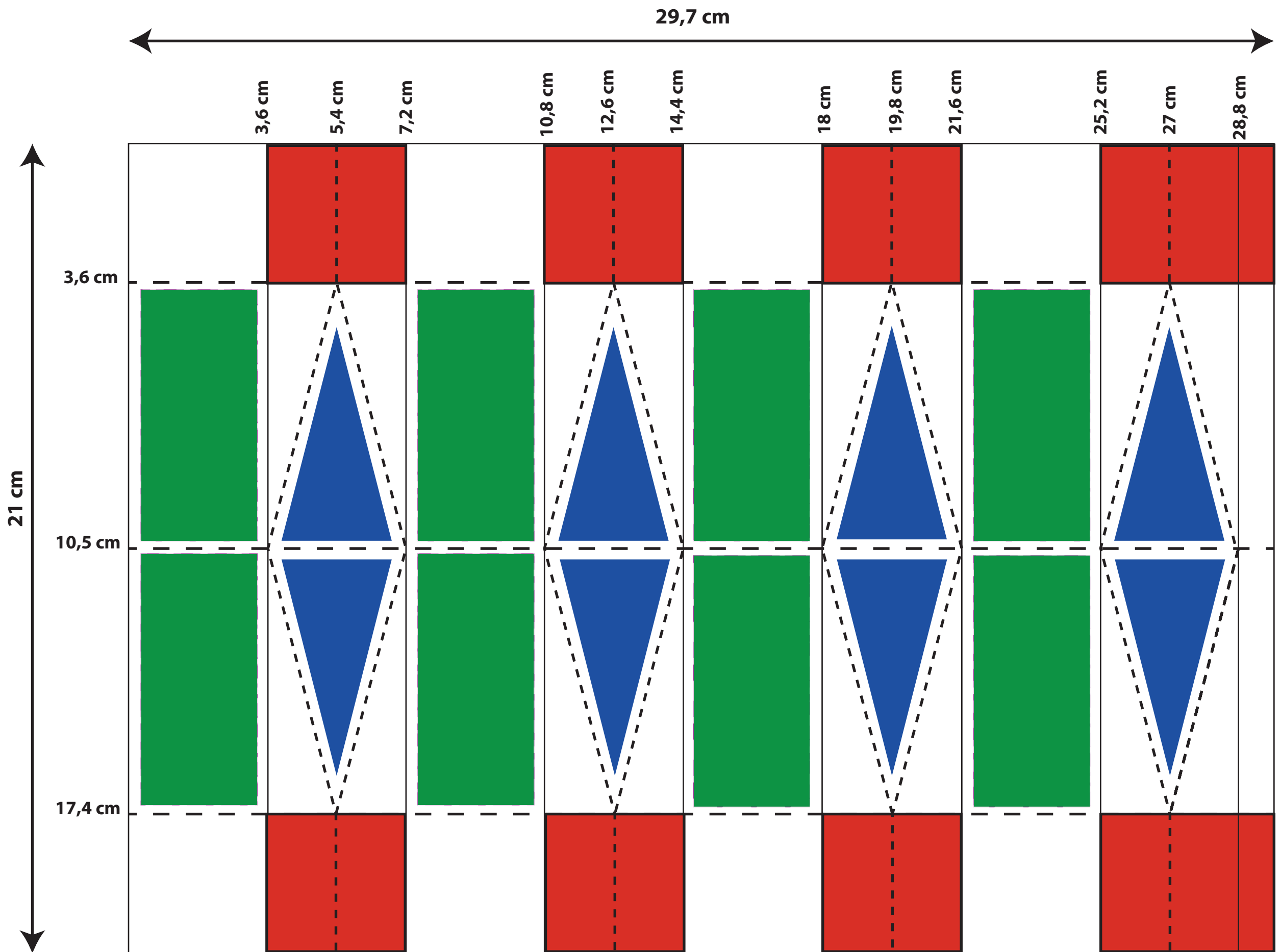


Schéma de la boîte pour la couronne de Noël



----- Pliage

———— Découpe



partie à enlever



Pour décorer:
Couper 8 rectangles de 3 cm x 6,5cm dans du papier fantaisie de votre choix



6 cm

3 cm

Si vous souhaitez habiller les triangles de la boîte, couper 8 triangles de hauteur 6 cm et de largeur 3 cm