

Etui rouge à lèvres

FICHE DIMENSION



Fournitures

- Carton 1 mm
- papier cuir
- papier fantaisie assortie
- Cartelette 250 g
- 1 pression (anorak)
- 1 miroir de 7,3 cm x 1,5 cm

COUPE CARTON 1 mm

Boite :
un fond 8 x 3 cm
2 petits côtés 3,2 x 3 cm
2 grands côtés 8 x 3 cm

Structure extérieure

Un fond 8,3 x 3,2 cm
Un dessus 8,3 x 3,2 cm
2 côtés 8,3 x 3 cm
1 rabat (à recouper en demi-lune) ²
..... 2,5 x 8,3 cm

PAPIER EXTERIEUR

Boite

2 morceaux pour petits côtés : 8,6 x 5,2 cm
1 charnière : 3 x 8 cm
1 charnière : 1,3 x 8 cm
Habillage structure : 18,4 x 10,9 cm

PAPIER INTERIEUR

Il habillera les cartelettes intérieures, il en faut peu.
Comptez un carré de 15 x 25 cm

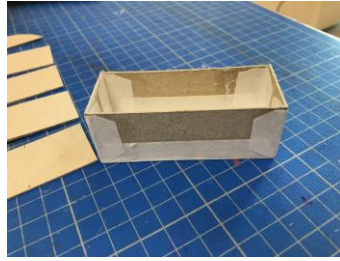
CARTELETTE 250G

Amener la cartelette (à découper sur place)

Etui rouge à lèvres

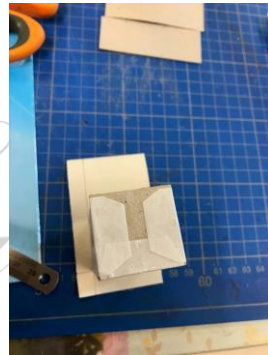
MONTAGE DE L'ETUI

Coller les grands et petits côtés contre le fond à la colle et au kraft.

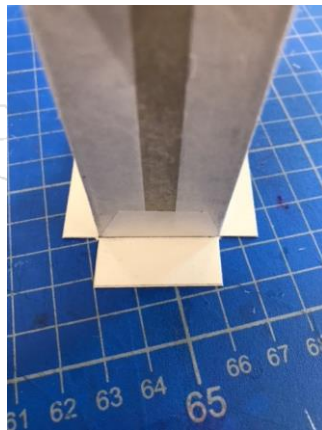


HABILLAGE

Prendre les deux morceaux de cuir de 8,6 x 5,2 cm pour habiller les petits côtés.
Tracer un trait repère à 1cm vertical et un trait repère à 1,3 cm horizontal.



Encoller un des petits côtés de la boîte et le positionner entre les traits repères fond de la boîte face à vous.
Dégager les angles de dessous de la boîte en coupant les carrés de papier comme sur la photo



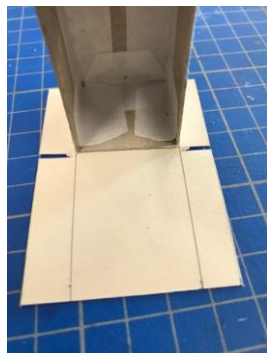
Tourner la boîte intérieure face à vous et placer le réglet à l'horizontal contre la boîte. Fendre de chaque côté de la boîte. Répéter l'opération à 1mm parallèlement à la première coupe vous obtenez une petite languette que vous recoupez de façon à ce qu'elles recouvrent les deux angles.

By Carole M

www.by-carole-m.fr

creacarole35@gmail.com

Etui rouge à lèvres



Insérer le papier à l'intérieur de la boîte et marquer le pli des angles. Ressortir le papier et au niveau du pli intérieur fendre sur le pli et couper à 45°.

Coller les marges de papier sur le dessous et les côtés en coupant à 45° les angles



Répéter l'opération pour le deuxième petit côté

By Carole M

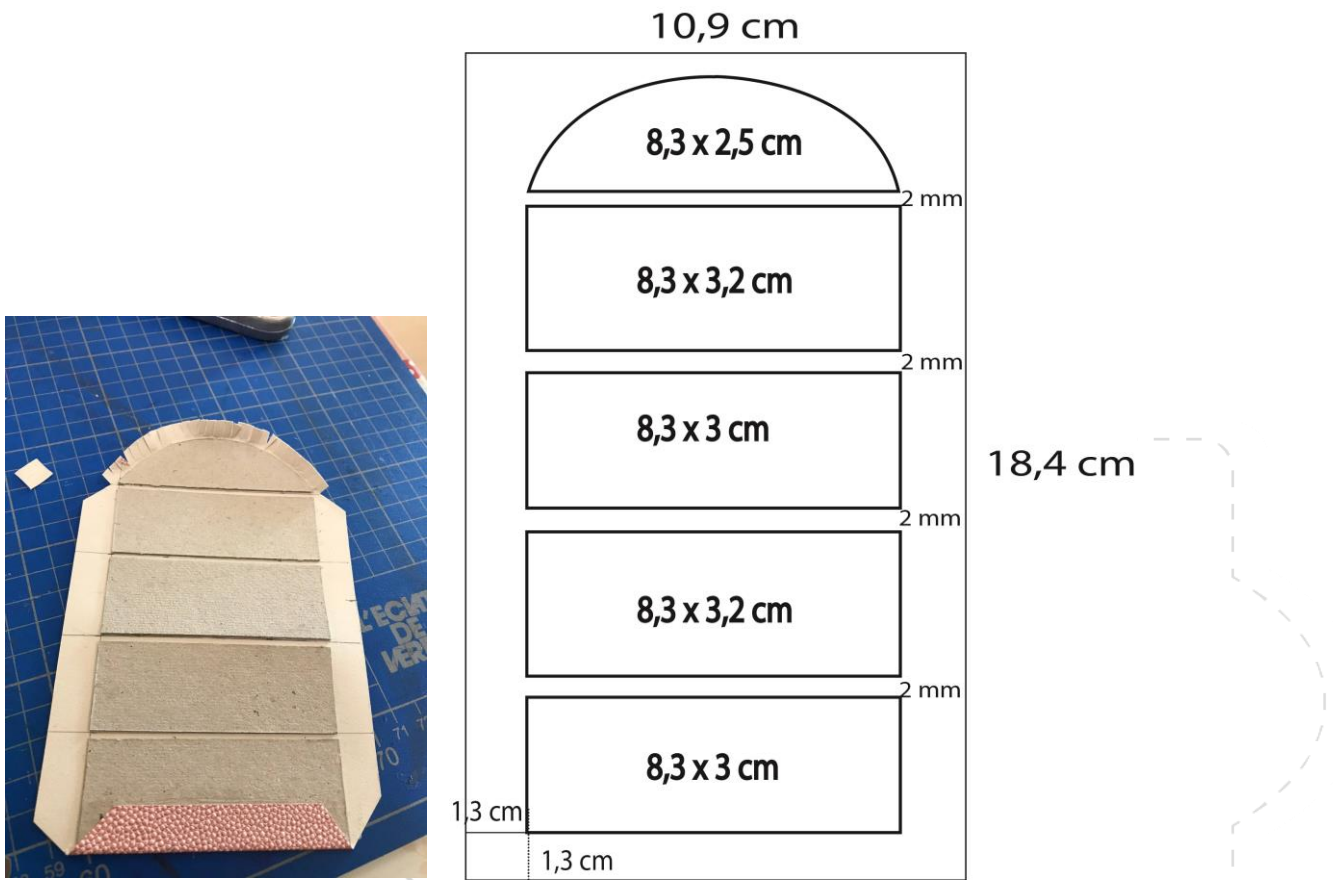
www.by-carole-m.fr

creacarole35@gmail.com

Etui rouge à lèvres

HABILLAGE DE L'EXTERIEUR

Prendre votre papier cuir de 18,4 x 10,9 cm et positionner les morceaux de carton en suivant le schéma.



Créez sur mesure !

Rabattre les marges des grands côtés et du côté arrondi en coupant les angles à 45° et en frangeant le côté arrondi, laisser la marge du bas libre, ne pas la rabattre. (attention sur la photo la marge rabattue ne doit pas l'être) mais les autres oui.

By Carole M

www.by-carole-m.fr

creacarole35@gmail.com

Etui rouge à lèvres

Mettre en place la charnière de 1,3 x 8 cm sur la charnière entre rabat arrondi et le rectangle de 8,3 x 3,2 cm

MONTAGE BOITE+STRUCTURE



Coller le fond de la boîte sur l'avant dernier carton de notre structure il doit vous rester un carton qui recouvrira le côté de la boîte. Encoller le côté (structure) sur le grand côté de la boîte et rabattre la marge restée libre à l'intérieur de la boîte.

Encoller l'autre grand côté et le coller contre le grand côté de la boîte.

Mettre la charnière de 3 x 8 cm à cheval sur le grand côté et l'intérieur de la boîte. Bien insister et lisser.



Habillage intérieur

Couper deux grands côtés intérieurs en cartelle aux dimensions de la boîte intérieure et habillez-les de votre papier fantaisie en laissant 1,3 cm de marge tout autour. Rabattre les 3 marges et laisser la marge du bas qui habillera l'angle intérieur.

Pour le fond toutes les marges seront rabattues.

Faire de même sur le rabat de dessus.



By Carole M

www.by-carole-m.fr

creacarole35@gmail.com

Etui rouge à lèvres

Attention pour habiller le rabat arrondi nous n'habillerons pas de cartelette mais collerons le papier directement dans un souci de fermeture, la pression ne s'accrocherait pas.

Poser votre pression. Attention seules les pressions pour anorak fonctionnent. Coller votre miroir sur le rabat de dessus de la boîte.



Carole M

Créez sur mesure !

By Carole M

www.by-carole-m.fr

creacarole35@gmail.com

Page 6